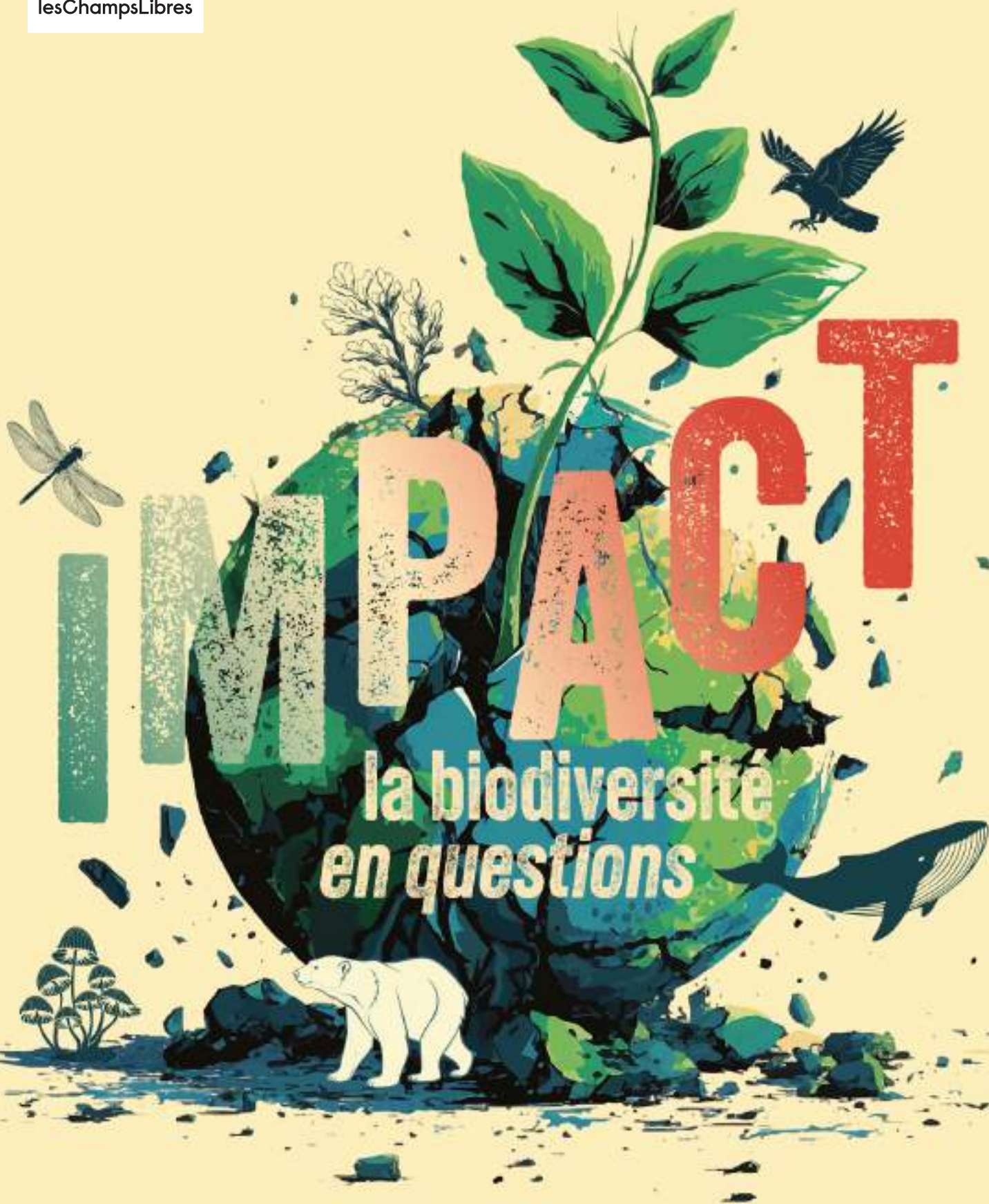




espace
des sciences
lesChampsLibres

DOSSIER DE PRESSE

Nouvelle exposition temporaire à Rennes
Du 31 mars au 30 août 2026





→ SOMMAIRE

04



COMMUNIQUÉ
DE PRESSE

05



PARCOURS DE
L'EXPOSITION

08



ANIMATION ET
CONFÉRENCE

10



INFORMATIONS
PRATIQUES

COMMUNIQUÉ



L'Espace des sciences présente, aux Champs Libres, à Rennes, l'exposition *Impact, la biodiversité en questions* du 31 mars au 30 août 2026. À partir de 8 ans, l'exposition questionne nos sociétés qui, pour espérer survivre à la crise biologique qu'elles ont créée, doivent réinventer leur relation au vivant.

Le rapport de l'être humain avec le monde naturel n'a eu de cesse d'évoluer. Pour certaines sociétés traditionnelles, il est le maillon d'un ensemble interconnecté, non hiérarchisé, qu'il respecte pour sa propre subsistance.

A contrario, les civilisations occidentales dissocient l'humain de la nature et misent sur le progrès technologique pour la maîtriser. Pourtant, on sait aujourd'hui que nos modes de vie et de production ont des conséquences graves, voire irréversibles, sur l'environnement.

Plus d'1 million d'espèces animales et végétales sont en danger d'extinction... Mais savez-vous que nous dépendons tous de cette biodiversité ? Pourquoi de nombreuses espèces vivantes

disparaissent-elles ? En quoi la crise actuelle de la biodiversité est-elle différente des précédentes ? Quel impact avons-nous sur notre environnement ?

Présentée en 3 parties, *Impact, la biodiversité en questions* permet de redécouvrir l'importance de la biodiversité dans nos vies et l'influence que l'humain exerce sur elle. « Le monde d'hier », « Le monde d'aujourd'hui : la grande accélération ! » et « Le monde de demain » ont pour volonté de montrer au public que nous pouvons individuellement et collectivement transformer notre modèle de société pour changer notre impact.

EXPOSITION CONÇUE ET PRODUITE PAR LE MUSÉUM
D'HISTOIRE NATURELLE DE TOULOUSE, SCÉNOGRAPHIÉE
ET ANIMÉE PAR L'ESPACE DES SCIENCES.
À PARTIR DE 8 ANS.

CONTACT PRESSE

Clémence Le Moign
02 23 40 67 72 – 06 32 30 43 20
clemence.lemoign@espace-sciences.org

ESPACE DES SCIENCES

Les Champs Libres
10 cours des Alliés
35000 Rennes



→ PARCOURS DE L'EXPOSITION

● LE MONDE D'HIER

La Terre ne nous a pas attendu pour commencer son histoire. Lors de sa formation il y a 4,6 milliards d'années, sa température était très élevée et il n'y avait ni oxygène, ni eau liquide. Les plus anciens fossiles, vieux de 3,8 milliards d'années, montrent que des formes de vie très simples existaient alors dans les océans.

Plus tard, la composition chimique de ces océans et leur température ont permis l'apparition d'organismes multicellulaires devenus ce que nous appelons aujourd'hui les animaux, les végétaux et les champignons.

Depuis sa naissance, la Terre a hébergé d'innombrables espèces, mais 99.9 % d'entre elles ont disparu aujourd'hui. L'équilibre de la vie repose depuis toujours sur de subtiles interactions entre elles, que l'activité humaine met aujourd'hui à mal.



© MR Films

→ De l'ère des chasseurs-cueilleurs à l'ère industrielle, découvrez à travers un multimédia l'évolution de l'impact de l'être humain sur son environnement



LE MONDE D'AUJOURD'HUI : LA GRANDE ACCÉLÉRATION !

C'est la première fois dans l'histoire de la Terre qu'une espèce est responsable de la destruction des écosystèmes et du déclin de la biodiversité.

© MR Films



La destruction des milieux naturels liée notamment à l'urbanisation croissante, à l'évolution des pratiques agricoles, au développement des infrastructures de transports ou à la surexploitation des ressources, est aujourd'hui en train de créer les conditions propices à une sixième extinction de masse.

→ Grâce à un dispositif interactif, faites augmenter la température et observez la conséquence directe sur les espèces.

Car, si la disparition d'espèces fait partie du cours naturel de l'histoire du monde du vivant, l'activité humaine en a dramatiquement accéléré le rythme. Cette fulgurance des transformations des équilibres biologiques et géochimiques de la planète, associée à notre dépendance vis-à-vis des espèces qui nous entourent, rend toute projection incertaine et pose la question du maintien des conditions nécessaires à notre survie. Nous fonçons à pleine vitesse vers le point de non-retour.

Ne serait-il pas judicieux de ralentir ?



● LE MONDE DE DEMAIN

Une grande partie de l'humanité a désormais pris conscience de l'impact dévastateur du modèle occidental sur la planète. Trop de sociétés humaines y puisent sans répit les matières premières nécessaires à leur développement, sans en reconstituer les ressources.

Il est urgent de trouver un nouvel équilibre écologique, ce qui implique, pour certains, de changer ses habitudes quotidiennes et de repenser son rapport à la nature et au sauvage.

La technologie ne pourra jamais remplacer les services vitaux rendus par l'équilibre fragile de notre biodiversité. Le changement est devenu une nécessité évidente, mais une transition efficace passera inévitablement par plus de sobriété dans nos usages et notre rapport aux ressources.

L'avenir de notre espèce est donc incertain. Selon vous, à quoi pourrait-il ressembler ?



© MR Films

→ Dans un multimédia, transformez un champ de céréales en agriculture durable et découvrez l'impact direct sur la biodiversité





ANIMATION

ANIMATION

« *Sauvons le bocage !* »

Qu'est-ce qui se cache derrière le terme d'écosystème ? Pourquoi parle-t-on d'effondrement de la biodiversité ? Est-il trop tard pour agir ?

Après avoir introduit l'importance de la biodiversité des êtres vivants autour de nous, un médiateur invite les visiteurs à découvrir le bocage breton sous forme de jeu. L'objectif sera de rétablir un bon niveau de biodiversité dans le bocage, en répondant à des questions thématiques et en élaborant des stratégies de préservation pour limiter les dégradations liées aux activités humaines dans ce milieu.

Ce jeu permet de mettre en lumière des solutions concrètes et ainsi montrer qu'il est encore temps d'agir.





INFORMATIONS PRATIQUES

RENSEIGNEMENTS

02 23 40 66 40

contact@espace-sciences.org

OUVERTURE AU PUBLIC

Fermeture les lundis et jours fériés

Mardi / Mercredi / Jeudi

Période scolaire 12h à 19h

Vacances scolaires 10h à 19h

Vacances d'été 12h à 19h

Samedi / Dimanche 14h à 19h

TARIFS

Plein : 8 €

Réduit : 6 €

Gratuit pour les moins de 5 ans accompagnés

ANIMATIONS GROUPES SCOLAIRES

Exclusivement sur réservation

02 23 40 66 00





Impact, la biodiversité en questions
Du 31 mars au 30 août 2026



NOTES





espace
des sciences



L'ESPACE DES SCIENCES

Les Champs Libres - 10 Cours des Alliés - 35000 Rennes

L'Espace des sciences aux Champs Libres est un centre de culture scientifique, technique, industrielle (CCSTI).

C'est un lieu incontournable aux Champs Libres, à Rennes et à la Manufacture des tabacs, à Morlaix.

Acteur de la médiation scientifique à destination du grand public et des scolaires, il rayonne sur tout le territoire breton et au-delà grâce à son réseau de partenaires. La Région Bretagne lui a confié l'animation du Pôle Bretagne culture scientifique.

L'objectif de l'équipe de l'Espace des sciences est de rendre les sciences accessibles à tous.

→ CONTACT PRESSE

Clémence Le Moign

02 23 40 67 72

clemence.lemoign@espace-sciences.org



Espace des sciences
Les Champs Libres
Rennes

Suivez notre activité sur nos réseaux sociaux

